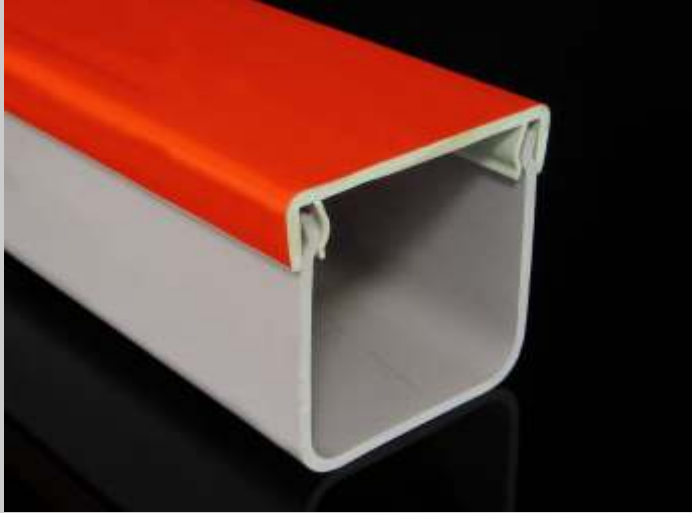




# Грунтовой канал КОРОКАН



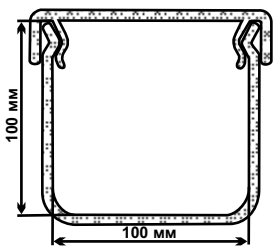
Грунтовые каналы предназначены для механической защиты распределителей проложенных в грунте. Своими механическими свойствами они могут полностью заменить ранее используемые бетонные каналы.

Их также можно использовать для защиты уже существующих (проложенных) распределителей. Грунтовые каналы поставляются в комплекте с крышкой в нескольких размерах, на которой нанесена красная печать (КОРОКАН 4 поставляется временно без печати).

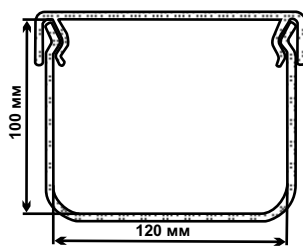
Грунтовые каналы КОРОКАН отличаются следующими свойствами:

- минимальным сроком эксплуатации до 30 лет, при укладке в грунт
- прочным и разборным соединением крышки и корпуса канала
- температурным режимом манипуляции и установки в пределах от -25°C до 70°C
- устойчивой цветной печатью на крышке (в течении всего срока эксплуатации канала)
- влагоустойчивостью, низкой степенью возгорания (класс В3), экологической безопасностью и возможностью полной утилизации

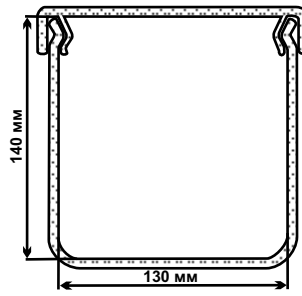
	внутренняя ширина (мм)	внутренняя высота (мм)	длина (м)	предел прочности при сжатии (кПа)	упаковка	
					м	кг
<b>КОРОКАН 1</b>	100	100	2	483	324	1312
<b>КОРОКАН 2</b>	120	100	2	223	252	847
<b>КОРОКАН 3</b>	130	140	2	285	224	1180
<b>КОРОКАН 4</b>	200	125	2	204	140	883



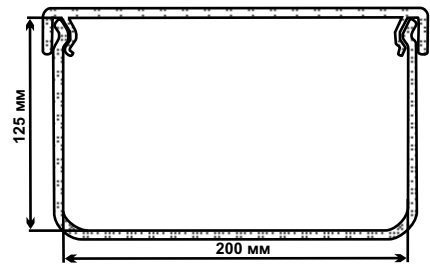
КОРОКАН 1



КОРОКАН 2



КОРОКАН 3



КОРОКАН 4

Для соединения каналов применяются соединительные муфты. Для каждого размера используются отдельные муфты.

	ширина (мм)	высота (мм)	длина (мм)	упаковка	
				шт.	кг
<b>СПОЈКА 1</b>	120	80	100	10	1,1
<b>СПОЈКА 2</b>	138	80	100	10	1,2
<b>СПОЈКА 3</b>	151	80	100	10	1,3
<b>СПОЈКА 4</b>	221	80	100	10	1,6

